

GB **Drink Mixer**
Operation Manual – Original (2)

FR **Mixeur à boisson**
Manuel d'utilisation (4)

ES **Mezcladora de bebidas**
Manual de operación (6)

PT **Misturador de bebidas**
Manual do Utilizador (8)

IT **Mixer per bevande**
Manuale per il funzionamento (10)

DE **Getränkemixer**
Bedienungsanleitung (12)

NL **Drink Mixer**
Gebruiksaanwijzing (14)

DK **Drink Mixer**
Betjeningsvejledning (16)

SE **Drinkmixer**
Bruksanvisning (18)

NO **Drink Mikser**
Brukerhåndbok (20)

GR **Μίξερ για ποτά**
Εγχειρίδιο χειρισμού (22)

RU **Миксер для напитков**
Руководство по эксплуатации (24)

TU **İçki Mikseri**
Çalıştırma Kılavuzu (26)

CN **饮料混合器**
操作手册 (28)

KR **드링크 믹서**
사용 설명서 (30)

SA **خلاطة الشراب**
دليل التشغيل (32)

IMPORTANT SAFETY INSTRUCTIONS

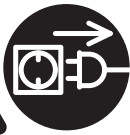
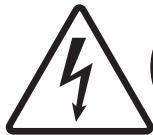
Your safety and the safety of others is very important.

We have provided many important safety messages in this manual and on your appliance. Always read and obey all safety messages.

WARNING – When using electrical appliances, basic safety precautions should be followed to reduce the risk of personal injury, including the following:

- Read all instructions before using mixer.
- Plug into a grounded outlet.
- Do not use an adapter.
- Do not use an extension cord.
- Disconnect power before cleaning or servicing, and before installing or removing agitator.
- Do not spray or submerge mixer.
- Always use metal container when mixing.
- This appliance is not intended for use by persons (including children) with reduced physical, sensory, or mental capabilities, or lack of experience and knowledge, unless they have been given supervision or instruction concerning use of the appliance by a person responsible for their safety.
- Children should be supervised to ensure that they do not play with the appliance.
- Tie hair back before use.
- Do not use while wearing loose clothing.
- Do not put spoon or other utensils in metal container when mixing.
- Do not allow agitator to hit container sides when mixing.
- Inspect mixer and agitator daily.
- Replace agitators every 90 days.
- Do not operate any appliance with a damaged cord or plug, or after the appliance malfunctions or is damaged in any manner.
- If the supply cord of this appliance is damaged, it must be replaced by the manufacturer or its service agent or a similar qualified person.
UK ONLY: If fitted with a non-rewirable U.K. plug, the 13 amp fuse approved by ASTA to be B.S. 1362 must be used. If you need a replacement fuse carrier, it must be replaced with the same markings. Fuse covers and carriers can be obtained from approved service agents.

– SAVE THESE INSTRUCTIONS –



Electrical Shock Hazard
Disconnect power before cleaning mixer.

Failure to follow these instructions can result in death or electrical shock.



Electrical Shock Hazard
Plug into a grounded outlet.

Do not remove ground.
Do not use an adapter.
Do not use an extension cord.
Failure to follow these instructions can result in death, fire, or electrical shock.



Cut Hazard
Disconnect power before installing or removing agitator.
Always use metal container when mixing.
Do not put hands, spoons, or other utensils in metal container when mixing.
Failure to follow these instructions can result in serious injuries or cuts.

Sanitizing

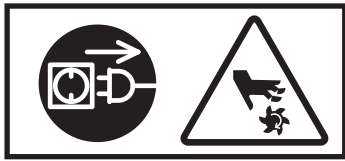
For best results, use the Hamilton Beach Universal Container (#110E).

1. Fill container with sanitizing solution (1 tablespoon [15 ml] of household bleach per 1 gallon [3.8 liter] of clean, cool water (60°F/16°C) to 3/4 full. Position the container properly on the mixer and run on low speed (I) for 1 minute.
2. Remove the container. Empty sanitizing solution and rinse container.
3. To dry, run the mixer on low speed (I) for 30 seconds with empty container in place. **DO NOT RINSE** after sanitizing is complete.

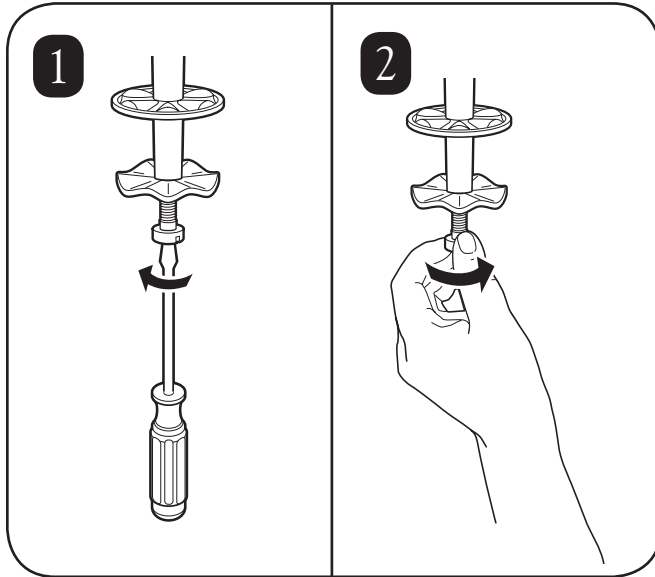
NOTE: If preferred, the container guide, container, and agitator may be cleaned in a dishwasher.



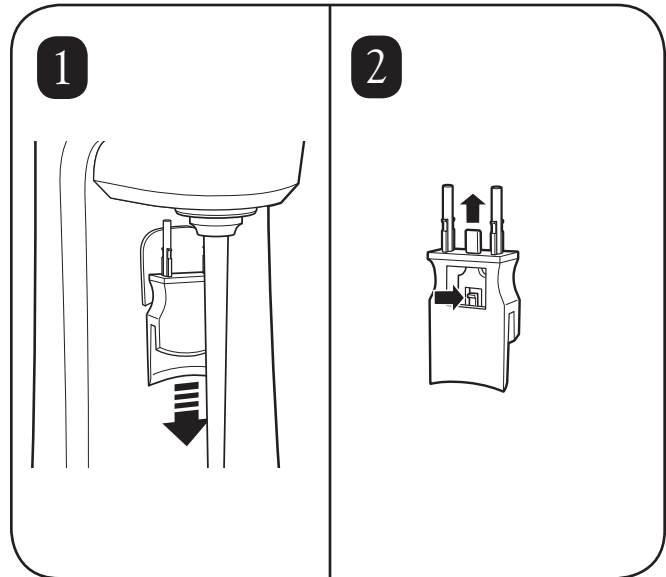
To Avoid Damage
Do not lift mixer by the shaft.





Replacing Agitator



Removing/Installing Container Guide



⚠ WARNING

Cut and Choking Hazards

Do not use the Butterfly Agitator, part number 913595000, with this model. The agitator may unexpectedly break during use. Using this part with this product voids any warranty.


Technical Services

For assistance or replacement parts, call or e-mail Technical Services:

866-285-1087 or
910-693-4277

commercial.support@hamiltonbeach.com
www.hamiltonbeachcommercial.com

INSTRUCTIONS FOR PROPER DISPOSAL OF THIS PRODUCT PURSUANT TO THE EUROPEAN UNION'S DIRECTIVE ON ELECTRICAL WASTE



Recycling the Product at the End of Its Service Life

The wheeled bin symbol marked on this appliance signifies that it must be taken over by a selective collection system conforming to the WEEE Directive so that it can be either recycled or dismantled in order to reduce any impact on the environment. The user is responsible for returning the product to the appropriate collection facility, as specified by your local code. For additional information regarding applicable local laws, please contact the municipal facility and/or local distributor.

CONSIGNES DE SÉCURITÉ IMPORTANTES

Votre sécurité et la sécurité des autres sont très importantes.

De nombreuses consignes de sécurité très importantes sont mentionnées dans ce manuel et sur votre appareil. Veuillez toujours lire et respecter les consignes de sécurité.

AVERTISSEMENT – Lors de l'utilisation d'appareils électriques, il est nécessaire de respecter des consignes de sécurité basiques, afin de réduire les risques de blessure, et d'appliquer les mesures suivantes :

- Lisez toutes les instructions avant d'utiliser le mixeur.
- Branchez l'appareil à une prise avec mise à la terre.
- N'utilisez pas d'adaptateur.
- N'utilisez pas de rallonge électrique.
- Débranchez l'alimentation électrique avant un nettoyage ou une réparation, et avant de monter ou de démonter l'agitateur.
- Ne pulvérisez pas ou n'immergez pas le mixeur.
- Utilisez toujours le conteneur métallique lors du mixage.
- L'utilisation de cet appareil n'est pas prévu pour les porteurs d'handicaps (y compris les enfants) de type physique, sensoriel ou mental, ou pour les personnes sans expérience ni connaissance, à moins qu'elles aient été convenablement formées ou contrôlées par une personne responsable de leur sécurité.
- Surveillez que les enfants ne jouent pas avec l'appareil.
- Attachez les cheveux avant utilisation.
- Ne portez pas de vêtements amples lors de l'utilisation de cet appareil.
- Ne mettez pas de cuillère ou d'autres ustensiles dans le conteneur métallique pendant le mixage.
- Empêchez l'agitateur de heurter les parois du conteneur lors du mixage.
- Inspectez tous les jours le mixeur et l'agitateur.
- Remplacez l'agitateur tous les 90 jours.
- N'utilisez pas l'appareil avec une prise ou un cordon d'alimentation endommagé, ou après des dysfonctionnements de l'appareil, ou s'il est endommagé de quelle que manière que ce soit.
- Si le cordon d'alimentation est endommagé, il doit être remplacé par le fabricant, son agent de service ou toute personne qualifiée.

– CONSERVEZ CES INSTRUCTIONS –



Risque d'électrocution
Débranchez l'alimentation avant un nettoyage du mixeur.
Le non-respect de ces consignes peut provoquer la mort ou une électrocution.



Risque d'électrocution
Branchez l'appareil à une prise avec mise à la terre.
Ne supprimez pas la mise à la terre.
N'utilisez pas d'adaptateur
N'utilisez pas de rallonge électrique.
Le non-respect de ces consignes peut provoquer la mort, un incendie ou une électrocution.



Risque de coupure
Débranchez l'alimentation électrique avant de monter ou de démonter l'agitateur.
Utilisez toujours le conteneur métallique lors du mixage.
Ne mettez pas les mains, des cuillères ou d'autres ustensiles dans le conteneur métallique pendant le mixage.
Le non-respect de ces consignes peut provoquer des coupures ou des blessures graves.

Désinfection

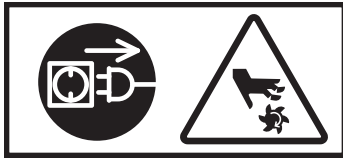
Pour de meilleurs résultats, utilisez le conteneur universel Hamilton Beach (#110E).

1. Remplissez au 3/4 le conteneur avec un solution de désinfection (1 cuillère à thé [15 ml] d'eau de Javel par gallon [3,8 litres] d'eau propre et froide [60 °F/16 °C]). Placez correctement le conteneur sur le mixeur et mettez en marche à vitesse lente (I) pendant 1 minute.
2. Enlevez le conteneur. Videz la solution de désinfection et rincez le conteneur.
3. Pour sécher l'appareil, mettez le mixeur en marche à vitesse lente (I) pendant 30 secondes, avec un conteneur vide en place. **NE RINCEZ PAS** après avoir terminé la désinfection.

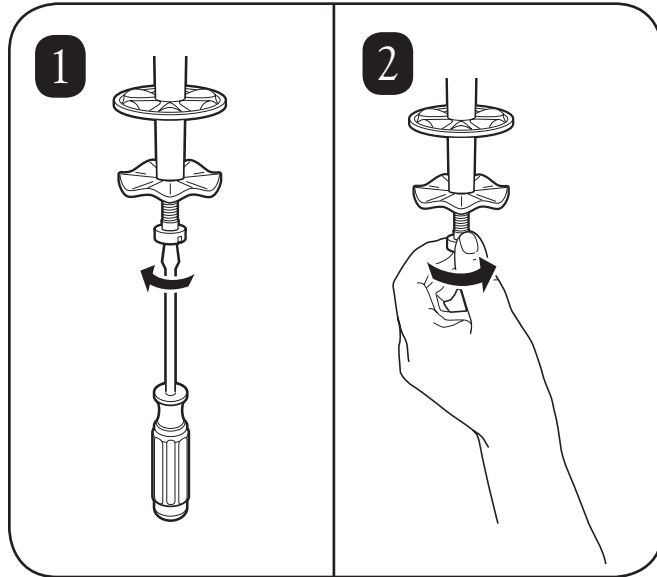
REMARQUE : Si vous le souhaitez, vous pouvez nettoyer le guide du conteneur, le conteneur et l'agitateur dans un lave-vaisselle.



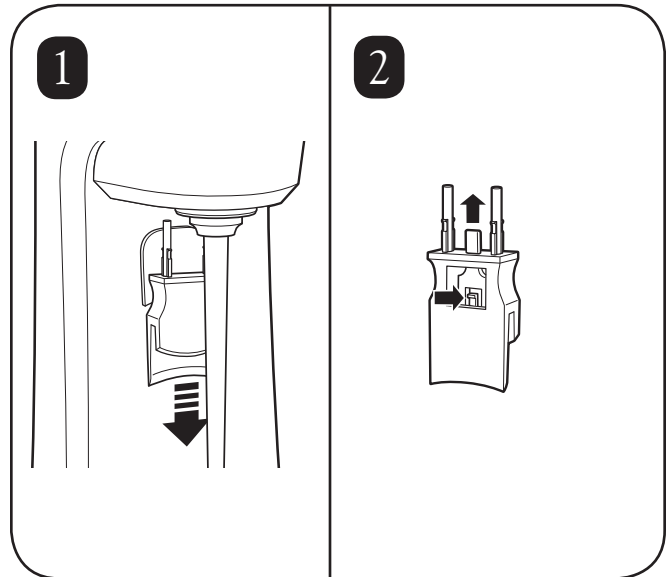
Pour éviter des dommages
Ne levez pas le mixeur par l'arbre de rotation.



Remplacement de l'agitateur



Démontage/Montage du guide du conteneur



⚠️ AVERTISSEMENT

Risques de coupure et d'étouffement
Ne pas utiliser l'agitateur papillon (numéro de pièce 913595000) avec ce modèle. L'agitateur peut se casser de façon inattendue lors de l'utilisation. L'utilisation de cette pièce avec ce produit annule toute garantie.

Services Techniques

Pour de l'assistance ou pour des pièces de rechange, appeler au numéro des Services techniques ou envoyer un courriel à :

1-866-285-1087 ou 1-910-693-4277

commercial.support@hamiltonbeach.com

www.hamiltonbeachcommercial.com

INSTRUCTIONS POUR UNE MISE AU REBUT CORRECT DE CE PRODUIT, CONFORMÉMENT À LA DIRECTIVE DE L'UNION EUROPÉENNE RELATIVE AUX DÉCHETS ÉLECTRIQUES

Recycler ce produit à la fin de sa vie utile

Le symbole de la poubelle sur roues barrée d'une croix sur l'appareil signifie que cet appareil en fin de vie doit être éliminé par l'intermédiaire d'un système de collecte sélectif conformément à la directive WEEE de sorte qu'il puisse être recyclé ou démonté afin de réduire son impact sur l'environnement. L'utilisateur est responsable de retourner le produit en centre de ramassage approprié, comme spécifié par la réglementation locale. Pour des renseignements supplémentaires sur les législations locales applicables, prière de contacter la municipalité ou un distributeur local.

INSTRUCCIONES DE SEGURIDAD IMPORTANTES

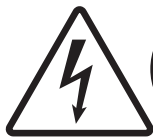
Su seguridad y la seguridad de otros es importante.

Hemos dispuesto muchos mensajes de seguridad en este manual y en su aparato. Lean y sigan siempre las instrucciones de seguridad.

ADVERTENCIA — Cuando se usan aparatos eléctricos se deberán tener unas básicas precauciones de seguridad, entre las que encuentran las siguientes:

- Leer todas las instrucciones antes de usar la mezcladora.
- Conectarla a una base de enchufe con toma de tierra.
- No usar un adaptador.
- No usar un cable prolongador.
- Desconectar de la alimentación eléctrica la licuadora antes de cualquier limpieza o mantenimiento y antes de instalar o retirar el agitador.
- No pulverizar a sumergir la mezcladora.
- Usar siempre un vaso mezclador metálico al mezclar.
- Este aparato no debería usarse por personas (incluyendo niños) con una capacidad física, sensorial o mental, reducidas, o que no tenga la experiencia o conocimiento necesarios, a menos que sea una persona responsable de su seguridad les supervise o les facilite instrucciones sobre el uso del aparato.
- Mantenga a los niños bajo vigilancia para asegurarse de que no jueguen con el aparato.
- Recoja su cabello hacia atrás antes de usar.
- No usar si trae puesta ropa holgada.
- No coloque cucharas u otros utensilios en el recipiente mientras bate el contenido.
- No permitir que el agitador golpee los laterales del vaso mezclador al hacer las mezclas.
- Inspeccionar a diario la mezcladora y el agitador.
- Sustituir los agitadores cada 90 días.
- No poner en funcionamiento cualquier aparato eléctrico que tenga deteriorado el cable o el enchufe, o después de que el aparato hay funcionado deficientemente o esté de alguna otra manera deteriorado.
- Si el cable de alimentación de este aparato sufre algún daño, deberá ser sustituido por el fabricante o por su agente técnico, o por una persona con una cualificación similar.

– GUARDAR ESTAS INSTRUCCIONES –



Peligro de Descarga Eléctrica
Desconectar de la alimentación eléctrica antes de limpiar la mezcladora.
El incumplimiento de estas instrucciones pueda dar como resultado la muerte o un shock eléctrico grave.



Peligro de Descarga Eléctrica
Conectar el aparato a una base con toma de tierra.
No quitar la toma de tierra.
No usar un adaptador.
No usar un cable prolongador.
El incumplimiento de estas instrucciones puede dar como resultado la muerte, un incendio o un shock eléctrico grave.



Peligro de corte
Desconectar de la alimentación eléctrica antes de instalar o retirar el agitador.
Usar siempre un vaso mezclador metálico al hacer las mezclas.
No poner las manos, cucharas, u otros utensilios dentro del vaso mezclador metálico cuando se esté haciendo una mezcla.
El incumplimiento de estas instrucciones puede dar como resultado graves lesiones o cortes.

Esterilización

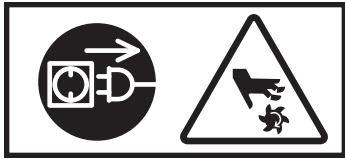
Para conseguir los mejores resultados usar el Vaso Mezclador Universal Hamilton Beach (#110E).

1. Llenar hasta sus tres cuartas partes el vaso mezclador con la solución esterilizante (1 cucharada sopera [15 ml] de lejía para usos domésticos para 1 galón [3,8 litros] de agua limpia a 60°F/16°C. Colocar adecuadamente el vaso mezclador en la mezcladora y ponerla en funcionamiento a velocidad baja (I) durante 1 minuto.
2. Retirar el vaso mezclador. Vaciar la solución esterilizante y aclarar el vaso mezclador.
3. Para secarlo, poner la mezcladora en funcionamiento a velocidad baja (I) durante 30 segundos. **NO ACLARAR** después de completar la esterilización.

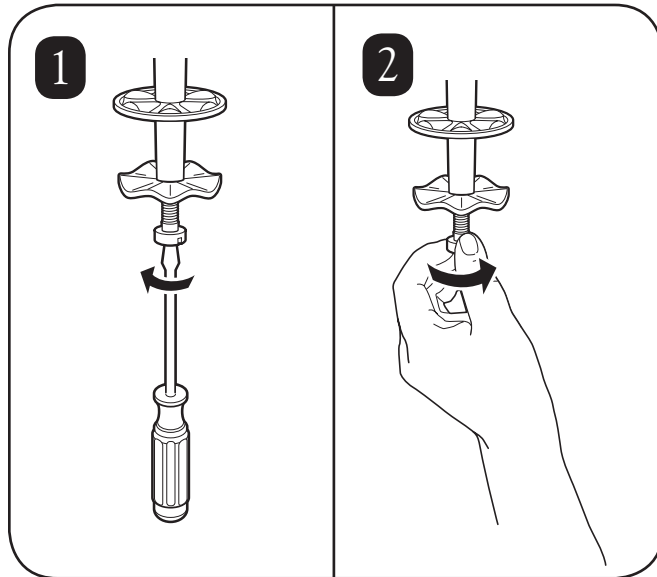
NOTA: Si se prefiera, la guía del vaso mezclador, el vaso mezclador y el agitador se pueden limpiar en un lavavajillas.



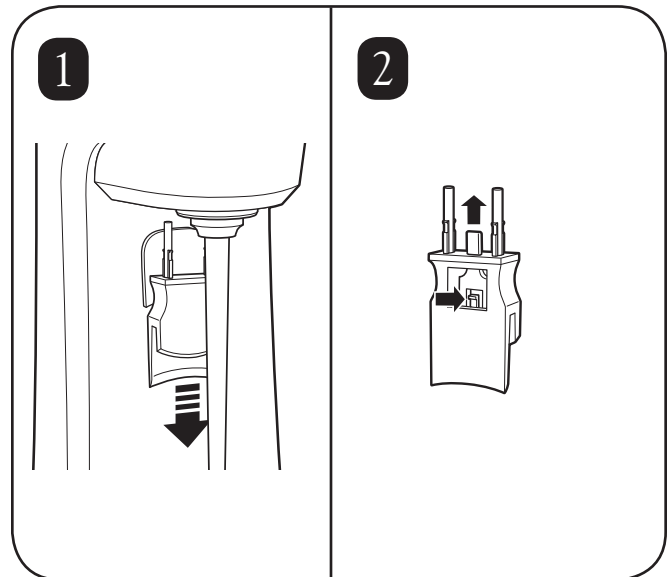
Para evitar deterioros **NO** levantar la mezcladora asiéndola por el eje.



Cómo reponer el agitador



Cómo retirar/installar la guía del vaso mezclador



⚠ ADVERTENCIA

Riesgo de cortes y asfixia
No utilice el Agitador Butterfly (Mariposa), número de pieza 913595000, con este modelo. El agitador puede romperse inesperadamente durante su uso. Utilizar esta pieza con este producto anula cualquier tipo de garantía.

Servicios Técnicos

Para asistencia o piezas de repuesto, llame o envíe un correo electrónico a Servicios Técnicos:
866-285-1087 o
910-693-4277

commercial.support@hamiltonbeach.com
 www.hamiltonbeachcommercial.com

INSTRUCCIONES PARA LA ELIMINACIÓN DE ESTE PRODUCTO A TENOR DE LA DIRECTIVA DE LA UNIÓN EUROPEA SOBRE DESECHOS ELÉCTRICOS

Cómo Reciclar el Producto al Final de su Vida Útil

El símbolo del recogedor de basura presente en este aparato significa que es apto para un sistema de recogida selectiva en conformidad con la Directriz WEEE para ser reciclado o desmontado con el fin de reducir cualquier impacto ambiental. El usuario es responsable de llevar el producto a la planta de recolección correspondiente, según lo especifica el código local. Para información adicional sobre las leyes locales vigentes, tenga a bien comunicarse con la planta municipal y/o el distribuidor local.



4421 Waterfront Drive
Glen Allen, VA 23060

www.hamiltonbeachcommercial.com

840297000
11/17